



**PORTFOLIO
STAVEB A
REKONSTRUKCÍ**

SEZNAM NEMOVITOSTÍ

- Bítovská
- Božetická
- Buchovcova
- Jabloňová
- Senovážné náměstí
- Slezská
- Špitálská
- Varšavská
- Říčany - rodinný dům
- Peckova
- Bořivojova
- Žateckých



RFP
STAVEBNÍ



SVOJETICKÁ

Kompletní rekonstrukce cihlového bytu na Praze 10
o celkové výměře 67 m2 dispozici 2+kk.



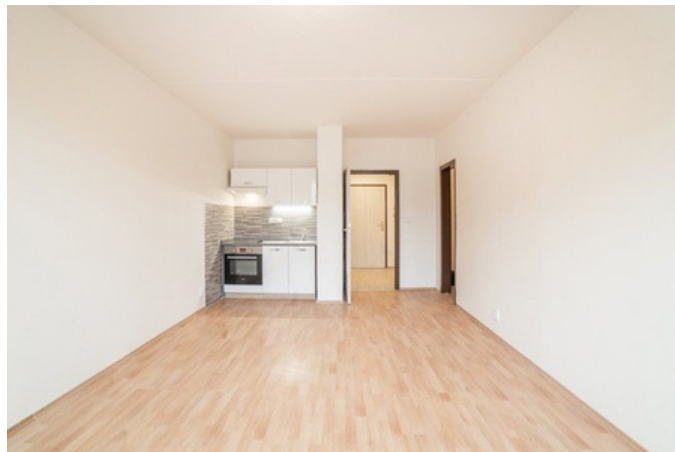
BÍTOVSKÁ

Kompletní rekonstrukce prostorného panelového bytu na Praze 4 o celkové výměře 70 m² dispozici 3+kk.



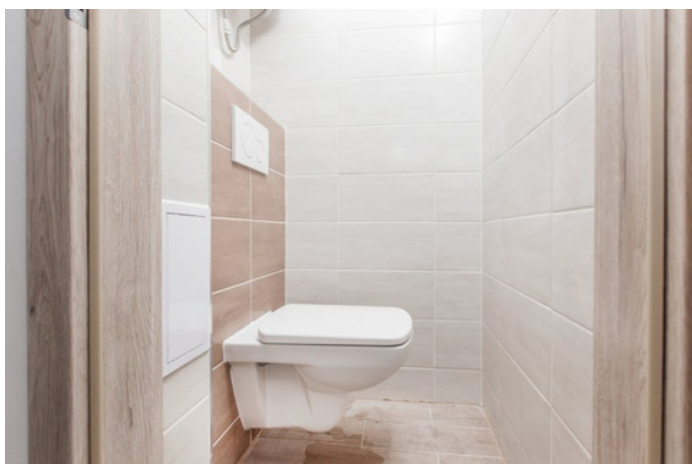
SENOVÁZNÉ NÁMĚSTÍ

Částečná rekonstrukce bytu o celkové výměře 91 m² a dispozici 2+kk v činžovním domě na Praze 1.



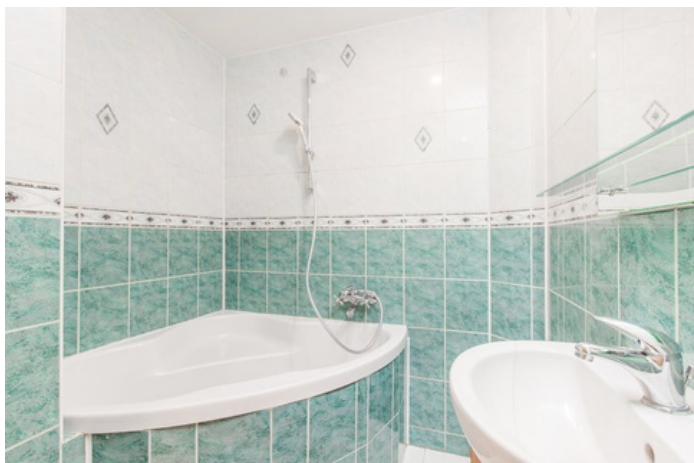
BOŽETICKÁ

Rekonstrukce bytu v panelovém domě na Praze 12 o výměře 29,3 m² a dispozici 1+kk.



BUCHOVCOVA

Kompletní rekonstrukce malého bytu dispozice 1+kk v činžovním domě o výměře 25,3 m².



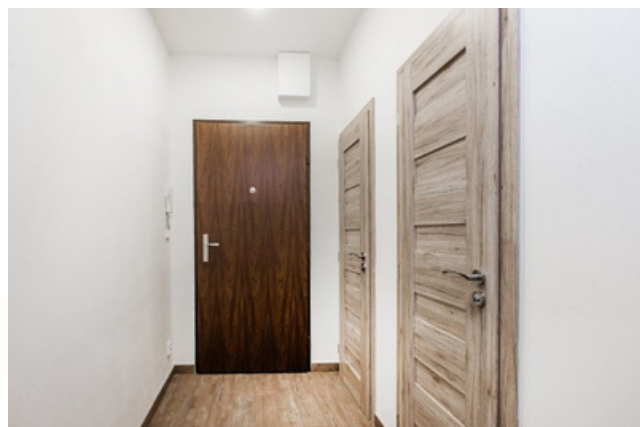
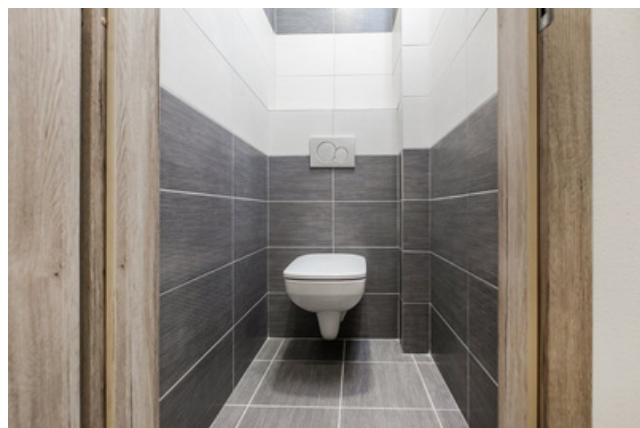
BUCHOVCOVA

Částečná rekonstrukce pražského panelového bytu o dispozici 2+kk a výměře 45 m² včetně výměny podlah.



JABLOŇOVÁ

Kompletní rekonstrukce bytu 3+1 v pražském panelovém domě včetně nové dispozice vnitřních příček o celkové výměře 77,5 m² na Praze 10 - Zahradní Město.



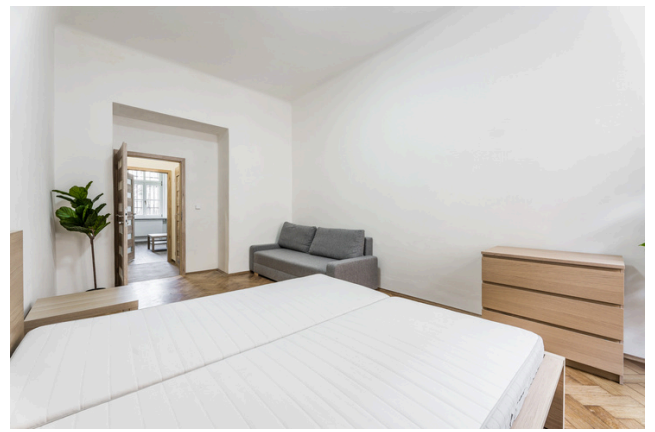
SLEZSKÁ

Kompletní rekonstrukce bytu 3+1 včetně nového dispozičního řešení v činžovním domě na Praze 2 o výměře 81 m².



ŠPITÁLSKÁ

Kompletní rekonstrukce bytu v činžovním domě na Praze 9 o dispozici 2+kk a celkové výměře 42 m².



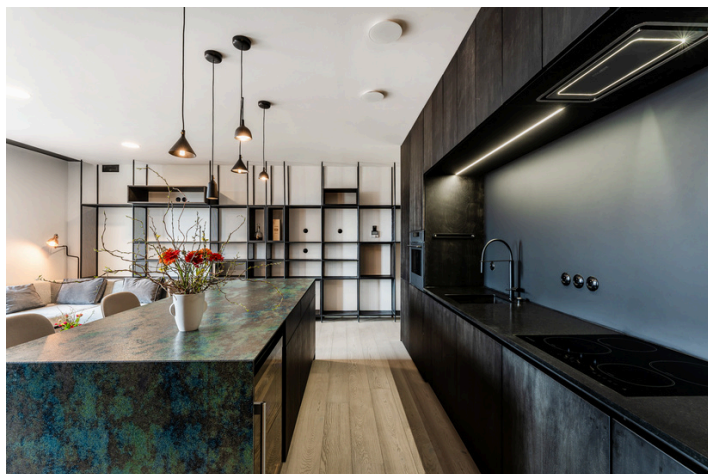
VARŠAVSKÁ 24

Kompletní rekonstrukce bytu v činžovním domě na Praze 2 - Vinohrady o celkové výměře 48 m² a dispozici 2+kk



ŘÍČANY - RODINNÝ DŮM

Probíhající výstavba dvoupatrového rodinného domu v klidné části Říčan. Jedná se o systémovou dřevostavbu o celkové výměře 140 m² o dispozici 5+kk s prostornou zahradou.



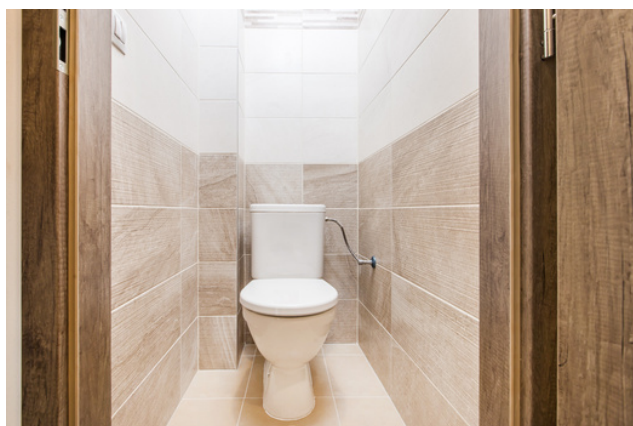
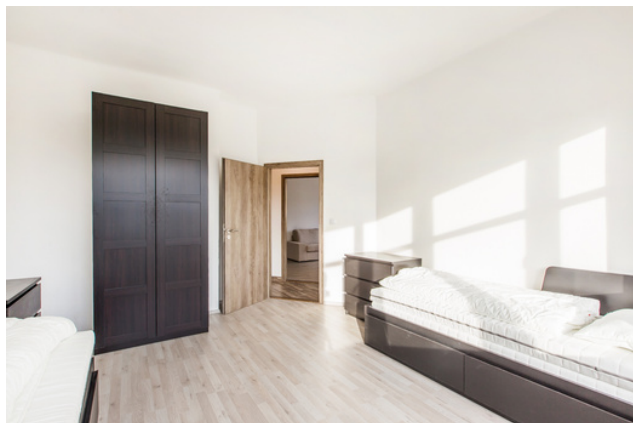
BOŘIVOJOVA

Realizace půdní nástavby činžovního domu v ulici Bořivojova na Praze 3 – Žižkov, která byla zhotovena způsobem systémové dřevostavby. Jedná se o 2 byty s terasami (20 m² každá) o celkové rozloze 218 m², každý o dispozici 4+kk.



PECKOVA

Kompletní rekonstrukce prostorného bytu v činžovním domě v pražském Karlíně o celkové rozloze 112 m² a dispozici 4+kk.



ŽATECKÝCH

Kompletní rekonstrukce bytu v činžovním domě o dispozici 3+kk a výměře 74 m² v pražských Nuslích na Praze 4.

RFP STAVEBNÍ S.R.O.

KRKONOŠSKÁ 2001/16
120 00 PRAHA 2 - VINOHRADY

stavebni@rfp.cz

www.rfp.cz/stavebni

+420 601 552 602



The logo for RFP STAVEBNÍ features a stylized red house outline above the company name. The name 'RFP' is in a dark green serif font, and 'STAVEBNÍ' is in a larger, bold dark green serif font. A horizontal red line is positioned below the text.